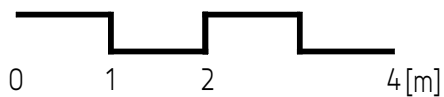


PIĘTRO 3 \_ MIESZKANIE nr 24

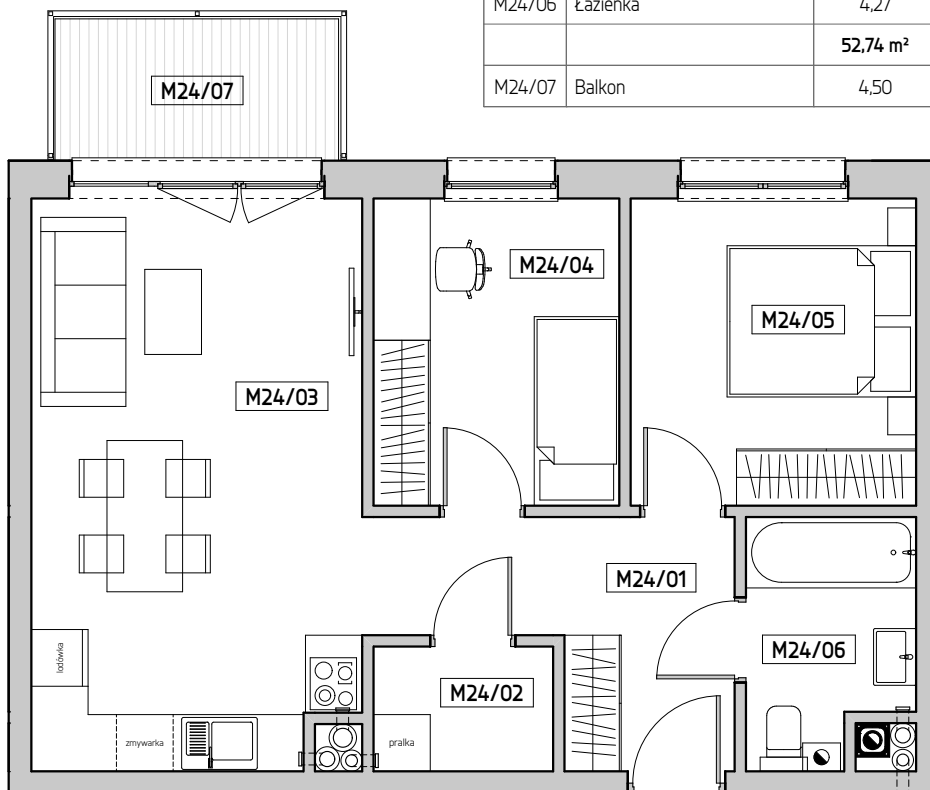
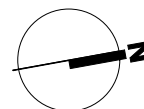
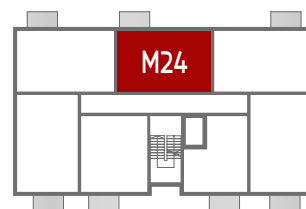
POW. 52,74m<sup>2</sup>



Mieszkanie M24		
Nr	Funkcja pomieszczenia	Powierzchnia netto (m2)
M24/01	Przedpokój	7,38
M24/02	Pralnia	2,44
M24/03	Pokój dzienny z kuchnią	20,63
M24/04	Pokój	8,33
M24/05	Sypialnia	9,69
M24/06	Łazienka	4,27
		<b>52,74 m<sup>2</sup></b>
M24/07	Balkon	4,50

**TURBRUK**

Artur Nadarzyński



Biurow sprzedaży mieszkań  
tel: +48 535 842 222

  
**Poland House**

prawnicza@polandhouse.pl  
www.polandhouse.pl

Powierzchnia użytkowa lokalu mieszkalnego wyliczona została zgodnie z §20.1 Rozporządzeniem Ministra Rozwoju z dnia 11 września 2020r. w sprawie szczegółowego zakresu i formy projektu budowlanego (DZ.U z 18 września 2020r. poz. 1609).  
Mogą wystąpić niewielkie różnice wymiarów powstałe w trakcie realizacji prac budowlanych. Podane powierzchnie uwzględniają wyprawę tynkarską ścian. Przedstawiona aranżacja lokalu mieszkalnego jest przykładowa. Zmiany możliwe są w trakcie realizacji Inwestycji na podstawie pisemnych uzgodnień z Inwestorem. Poniższa wizualizacja stanowi możliwie wiernie odwzorowanie projektowanego budynku jednak należy ją traktować wyłącznie jako poglądową. Przedstawiona oferta ma charakter informacyjny i nie stanowi oferty handlowej w rozumieniu Art. 66 par. 1 Kodeksu Cywilnego oraz innych przepisów prawnych.

