

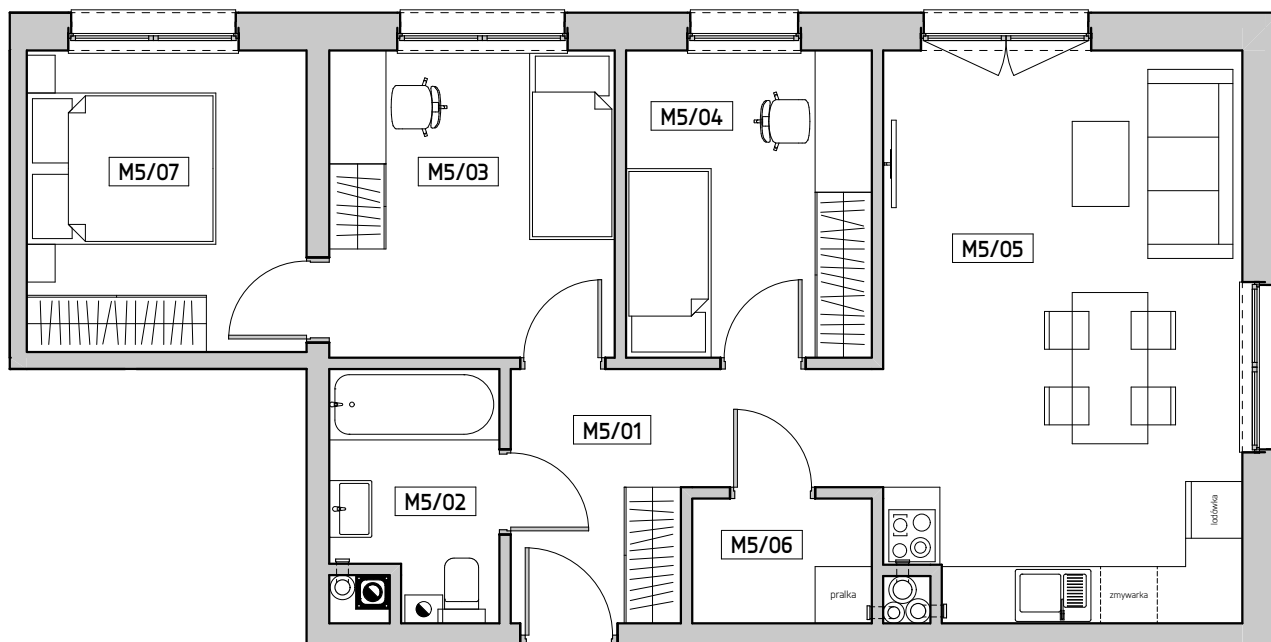
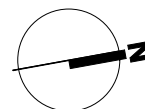
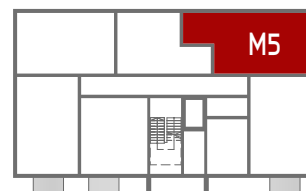
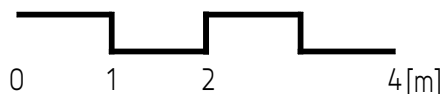
| Mieszkanie M5 | | |
|---------------|-------------------------|----------------------------|
| Nr | Funkcja pomieszczenia | Powierzchnia netto (m2) |
| M5/01 | Przedpokój | 7,38 |
| M5/02 | Łazienka | 4,27 |
| M5/03 | Pokój 1 | 9,69 |
| M5/04 | Pokój 2 | 8,33 |
| M5/05 | Pokój dzienny z kuchnią | 22,45 |
| M5/06 | Pralnia | 2,44 |
| M5/07 | Sypialnia | 9,32 |
| | | 63,88 m² |

PIĘTRO 0 _ MIESZKANIE nr 5

POW. 63,88m²

TURBRUK

Artur Nadarzyński



Biuro sprzedaży mieszkań
tel: +48 535 842 222

Poland House

prawnicza@polandhouse.pl
www.polandhouse.pl

Powierzchnia użytkowa lokalu mieszkalnego wyliczona została zgodnie z §20.1 Rozporządzeniem Ministra Rozwoju z dnia 11 września 2020r. w sprawie szczegółowego zakresu i formy projektu budowlanego (DZU z 18 września 2020r. poz. 1609).
Mogą wystąpić niewielkie różnice wymiarów powstałe w trakcie realizacji prac budowlanych. Podane powierzchnie uwzględniają wyprawę tynkarską ścian. Przedstawiona aranżacja lokalu mieszkalnego jest przykładowa. Zmiany możliwe są w trakcie realizacji Inwestycji na podstawie pisemnych uzgodnień z Inwestorem. Poniższa wizualizacja stanowi możliwie wiernie odwzorowanie projektowanego budynku jednak należy ją traktować wyłącznie jako poglądową.
Przedstawiona oferta ma charakter informacyjny i nie stanowi oferty handlowej w rozumieniu Art. 66 par. 1 Kodeksu Cywilnego oraz innych przepisów prawnych.



light CUBE